

# Adaptation du programme IBR à la LSA

Journée nationale de la référence professionnelle  
10 février 2022



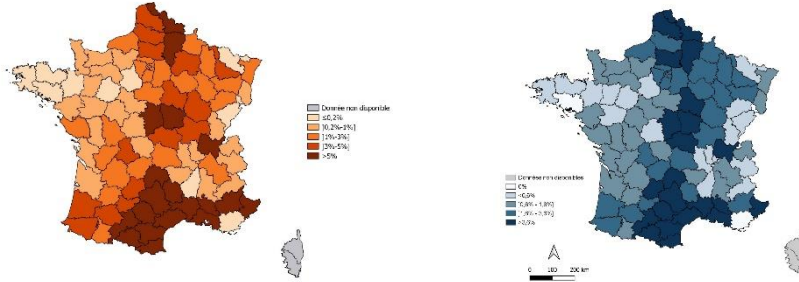
Situation au 30 juin 2021 :  
point de départ du nouveau  
dispositif

# IBR 2019-2021 : Prévalence cheptels

2019 : 3,2%

2020 : 2,5%

2021 : 2,04%



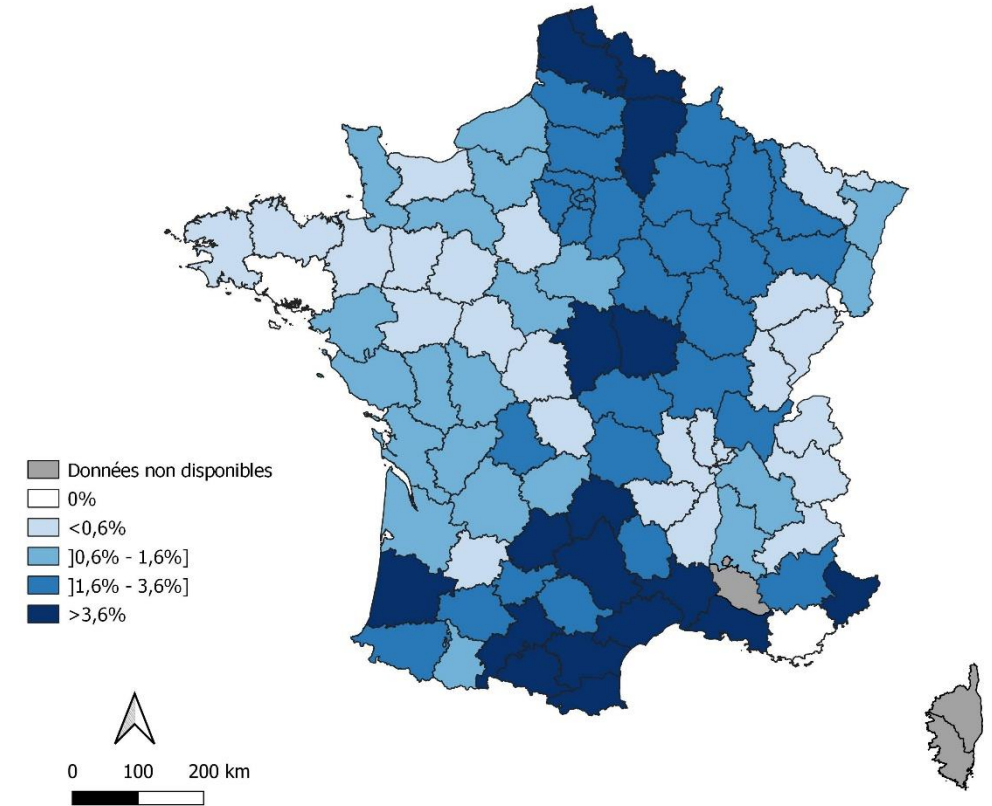
Au 30 juin 2021 :

**2,04% (n= 3 241 contre 4 160) de troupeaux détenant au moins un animal séropositif**

- Varie de 0 à 39 % selon les départements
- Médiane à 1,2 % contre 1,6 %

**La prévalence animale (12 mois) est de 0,87 % (n= 106 025)**

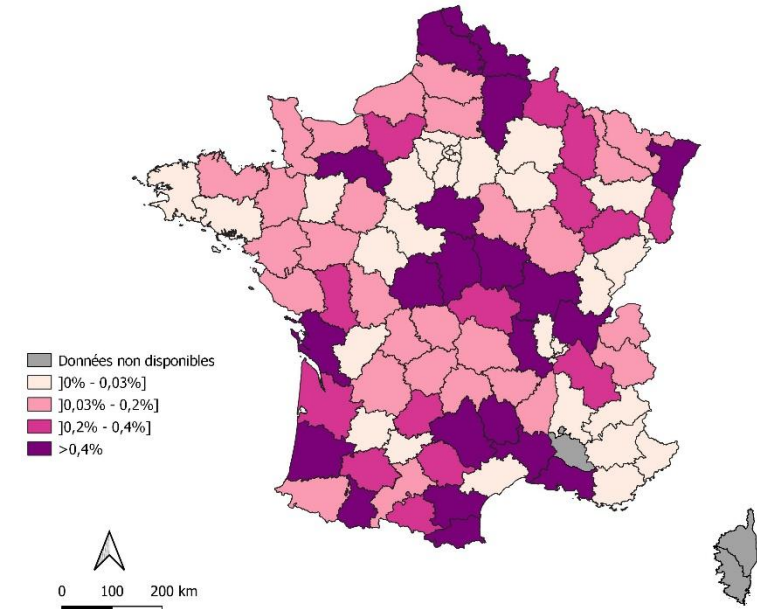
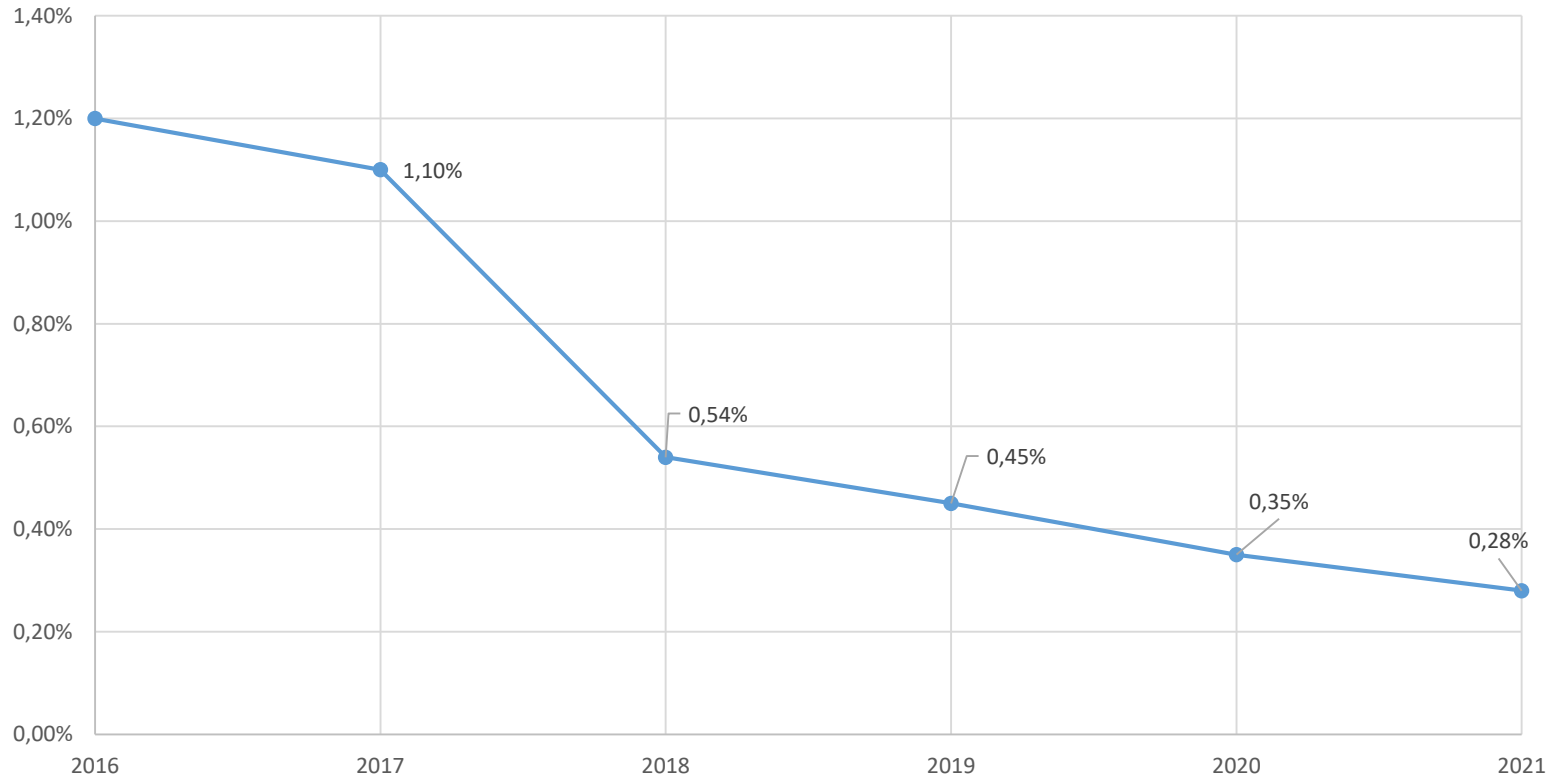
- Y compris animaux non infectés et vaccinés



# IBR : Incidence cheptels

2021 : 0,28 %

Incidence cheptel en IBR en pourcentage

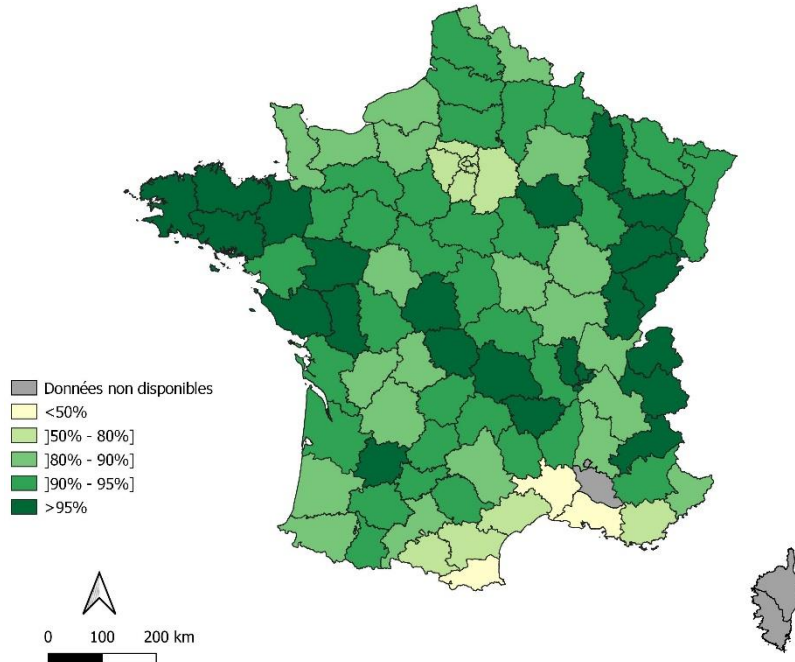


Au 30 juin 2021 :

448 contre 556 (en 2020) troupeaux nouvellement infectés mis en évidence durant la dernière campagne

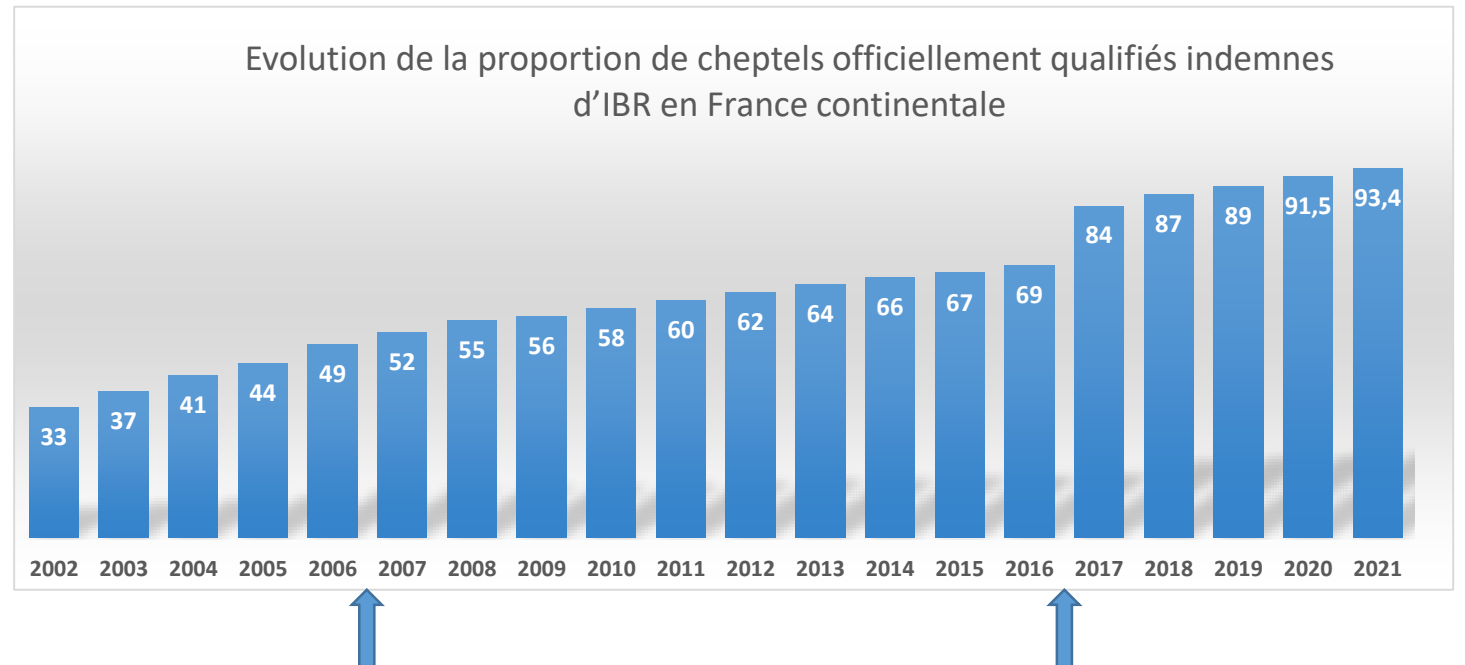
**Incidence : 0,28 % [0 à 7,1 %] - médiane à 0,14 %**

# Qualification officielle IBR



Au 30 juin 2021 :

- **93,4 % des troupeaux ont une qualification « indemne d'IBR » (hors cheptel en création et derogataire)**
- Varie de 33 à 100 % selon les départements
- Médiane à 94,5 %



# Des évolutions importantes depuis 2016



Objectif : éradication  
en **2027**

2016



Un dispositif obligatoire unique :  
AM du 31 mai 2016

- la généralisation d'un statut ;
  - le renforcement du dispositif ;
- Maîtrise d'œuvre confiée aux FRGDS  
Suivi par AFSE



11/2020



Reconnaissance  
européenne du  
programme français



04/2021

Application de  
la LSA

10/2021



Mise en conformité  
des textes français  
avec la LSA



Comité de Suivi  
Technique IBR



JNRP - 10.02.2022



# De nouveaux textes



Nouvel arrêté ministériel fixant des mesures de prévention, de surveillance et de lutte contre la rhinotrachéite infectieuse bovine (IBR) du 05/11/2021

Les règles à respecter



Note de service 2022-60 en date du 21 janvier 2022

Modalités d'application de l'AM  
Cahier des charges technique  
Procédure de gestion des anomalies  
Procédure analyses

# Un dispositif plus contraignant pour les troupeaux non indemnes...

## SURVEILLANCE

- Allègement possible en troupeau indemne
- **Renforcement en troupeau non indemne** → processus d'acquisition renforcé

## MOUVEMENTS

**Renforcement des contraintes pour les troupeaux non indemnes** (quarantaine avant départ + destinations possibles réduites)

**Troupeau détenant des bovins infectés vaccinés (AAP)** : obligation d'élimination si moins de 10% de bovins infectés → assainissement accéléré

**Troupeau infecté ou suspect** : contraintes renforcées



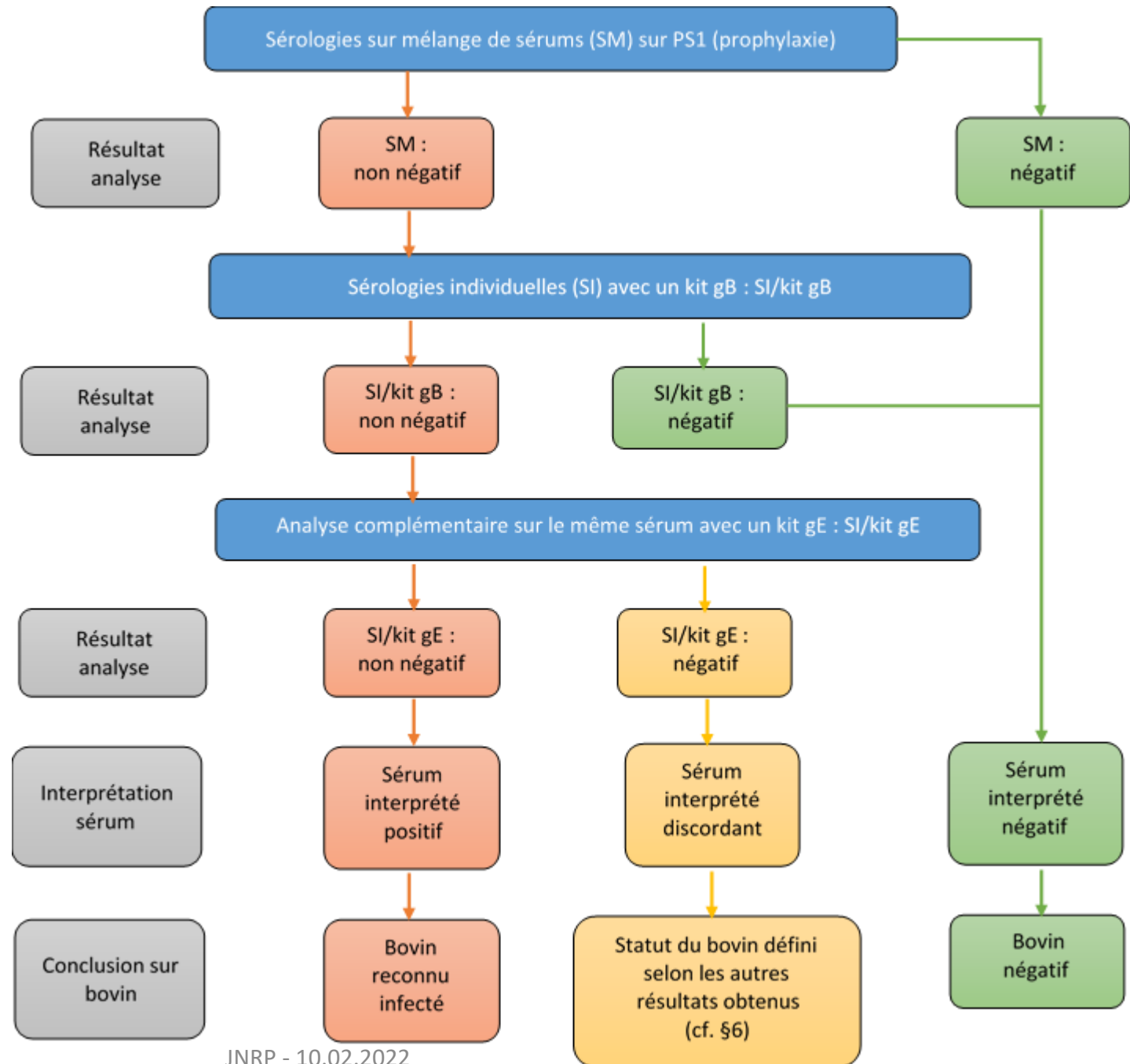
... à renforcer d'ici 2027



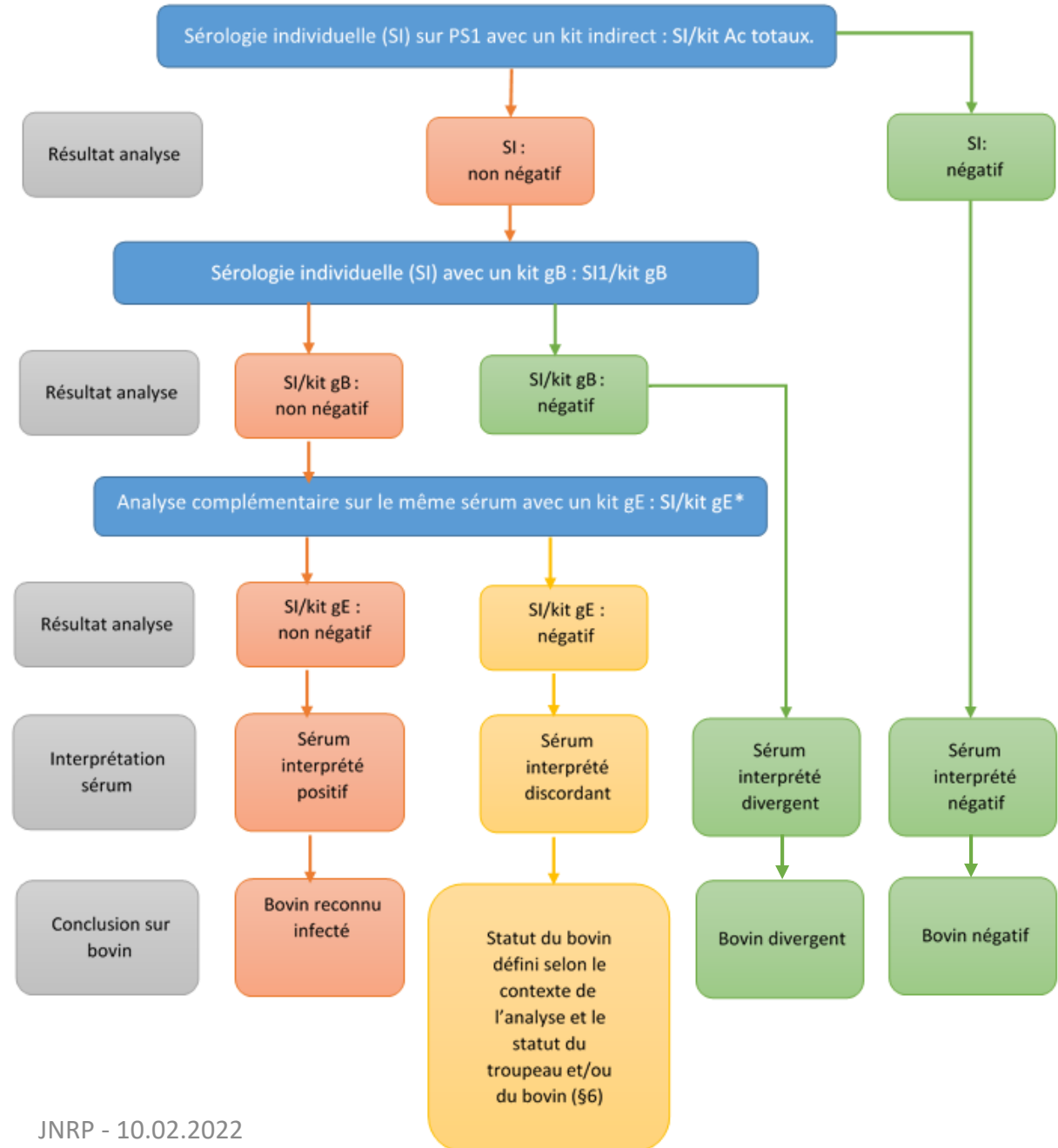
# Focus sur... les nouveaux contextes d'utilisation des analyses



**Ordre d'utilisation des  
différentes familles de kits pour  
les analyses sur mélanges de  
sérums**



**Ordre d'utilisation des  
différentes familles de kits pour  
les analyses sur sérums  
individuels (bovins non vaccinés)**



# Avant

Contexte d'utilisation		
Bovin non infecté, non vacciné déléte	Analyses sur mélanges de sérums → <i>Cascade analytique</i>	<ul style="list-style-type: none"><li>• Surveillance des troupeaux (tout statut) et acquisition du statut indemne</li><li>• Dépistage sérologique pour investigations dans les troupeaux suspects (suspension pour motif sanitaire) et infectés (retrait pour motif sanitaire)</li></ul>
	Analyses sur LGM (quelle que soit sa taille)	
	Analyses sur sérums individuels → <i>Cascade analytique</i>	Contrôles aux mouvements
Bovin non infecté vacciné déléte	Analyses sur sérums individuels → Kit gE	Tout contexte nécessitant une analyse sur un bovin non infecté vacciné déléte (dépistage annuel, mouvements, investigations)

# Maintenant

## Contexte d'utilisation

Bovin non infecté,  
non vacciné déléte

Analyses sur mélanges de sérums  
→ Cascade analytique

Analyses sur LGM (quelle que soit  
sa taille)

Analyses sur sérums individuels  
→ Cascade analytique

Bovin non infecté  
vacciné déléte

Analyses sur sérums individuels  
→ Kit gE

Surveillance des troupeaux indemnes d'IBR et  
indemnes d'IBR vaccinés

Etude du LNR-IBR



anses

- Surveillance de troupeaux indemnes d'IBR et non indemnes d'IBR vaccinés et acquisition
- Contrôles aux mouvements
- Dépistage sérologique pour investigations dans les troupeaux suspects (suspension pour motif sanitaire) et infectés (retrait pour motif sanitaire)

Tout contexte nécessitant une analyse sur un bovin non infecté vacciné déléte (dépistage annuel, mouvements, investigations)

Focus sur... les  
conséquences de  
nouveaux résultats  
positifs en prophylaxie



Retrait sanitaire → **seule destination possible des animaux = abattoir ou atelier d'engraissement**



**Statut indemne** – dépistage en mélange sur plus de 24 mois ou sur échantillonnage

**Au moins 1** résultat conclu infecté

Troupeau infecté = Retrait

Même gestion quel que soit le statut au départ

Seule différence : étape 1

### Etape 1 : photo du troupeau

Reprise en individuelle des mélanges négatifs + complément sur les animaux non passés en prophylaxie > 12 mois

### Etape 2 : gestion des positifs en fonction du taux de bovins positifs (élimination ou vaccination)

< 10%

Elimination des positifs

10% < < 30%

Vaccination des positifs

30% <

Vaccination généralisée

Vaccination généralisée peut être imposée

### Etape 3 : maîtriser le risque de circulation virale

Recontrôle total ou partiel du troupeau en analyse individuelle dans un délai de 1 à 3 mois après élimination ou vaccination des positifs

Protocole d'acquisition du statut LSA

Des conséquences lourdes pour l'éleveur concerné...

... mais pas seulement !

Suspect sanitaire → **seule destination possible des animaux = abattoir ou atelier d'engraissement**



Troupeau avec bovins nouvellement infectés (retrait)

Une nouveauté :  
l'enquête  
épidémiologique

Enquête  
épidémiologique

Troupeau en lien  
épidémiologique 1 :  
suspect

Troupeau en lien  
épidémiologique 2 :  
suspect

.....

Troupeau en lien  
épidémiologique n :  
suspect

Investigations  
complémentaires

Investigations  
complémentaires

Investigations  
complémentaires



Elevage infecté (retrait),  
dès le 1<sup>er</sup> résultat positif



N élevages suspects



- Etape 1 = Prélèvements et analyses individuelles complémentaires (si indemne)
- + Etape 3 = Prélèvements et analyses individuelles complémentaires
- + Blocage commercial
  
- + N x prélèvements et analyses individuelles complémentaires (investigations)
- + N x Blocage commercial

---

= besoin d'un outil de confirmation pour conforter les décisions (positifs isolés)

Demande au LNR-IBR

**Merci de votre  
attention !**

**Des questions ?**

