

La lutte contre la résistance aux antibiotiques

L'antibiorésistance reste un enjeu majeur de santé humaine et animale. L'Agence est chargée de la surveillance de l'antibiorésistance en médecine vétérinaire, que ce soit en lien avec l'élevage ou l'alimentation d'origine animale destinée aux humains.

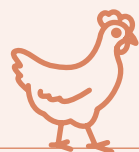
La plateforme d'épidémiosurveillance en santé animale (ESA)

Co-pilotée par le ministère en charge de l'Agriculture, l'Anses et INRAE, la plateforme ESA appuie les gestionnaires de risque, dont l'État, dans la surveillance des maladies animales.

En lien avec différents acteurs du milieu agricole et du secteur sanitaire, elle contribue à détecter l'introduction de nouvelles maladies sur le territoire ou la réémergence de maladies éradiquées et à gagner en efficacité dans la réaction sanitaire.

Elle permet également de s'assurer de l'adéquation entre les menaces sanitaires et les dispositifs mis en place pour les surveiller. Enfin, elle apporte une expertise en épidémiosurveillance.

EN SAVOIR PLUS

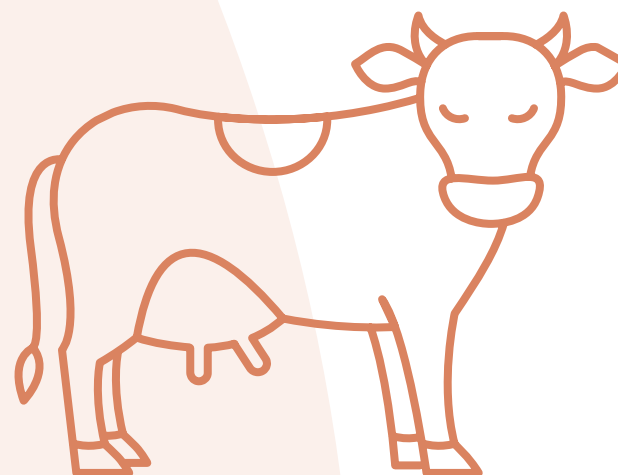


L'Agence nationale de sécurité sanitaire de l'alimentation, de l'environnement et du travail (Anses) apporte aux décideurs publics les repères scientifiques nécessaires pour protéger la santé de l'Homme et de l'environnement contre les risques sanitaires. Elle étudie, évalue et surveille l'ensemble des risques chimiques, microbiologiques et physiques auxquels les humains, les animaux et les végétaux sont exposés, et aide ainsi les pouvoirs publics à prendre les mesures nécessaires, y compris en cas de crise sanitaire. Agence nationale au service de l'intérêt général, l'Anses relève des ministères en charge de la santé, de l'environnement, de l'agriculture et du travail.



En savoir plus sur nos actions

www.anses.fr



Protéger la santé et le bien-être des animaux

La circulation et l'émergence de virus ou bactéries pathogènes chez les animaux ne menacent pas seulement leur santé. Ces maladies infectieuses peuvent avoir d'importants impacts économiques sur les élevages et parfois présenter des risques en santé humaine également. Surveiller et maîtriser ces risques sanitaires et, plus largement, améliorer l'état de santé et de bien-être des animaux domestiques nécessitent des compétences scientifiques de haut niveau et des dispositifs adaptés aux enjeux.

60 % des maladies infectieuses sont communes à l'humain et l'animal.

Les actions de l'Anses

Les travaux de l'Anses permettent de mieux comprendre les interactions complexes entre pathogènes, animaux et conditions d'élevage tout en apportant un appui à la gestion des crises sanitaires. L'Agence contribue ainsi à prévenir et maîtriser les principales maladies animales touchant les élevages, la faune sauvage et les zoonoses affectant la santé humaine. Elle œuvre également à améliorer le bien-être des animaux tout en garantissant la sécurité de la chaîne alimentaire et la durabilité des filières.

En santé animale, l'Agence produit :

- des recherches pour améliorer les connaissances sur les maladies, les méthodes d'analyse et d'évaluation et les moyens de lutte ;
- des analyses de pointe pour identifier et caractériser finement les agents pathogènes ;
- de la surveillance proactive pour détecter le plus tôt possible la présence de pathogènes problématiques ;
- des expertises en appui aux politiques publiques et aux professionnels de l'élevage pour contrôler ces maladies ;
- les évaluations et autorisations de médicaments vétérinaires et de vaccins.

SES MANDATS DE RÉFÉRENCE EN SANTÉ ET BIEN-ÊTRE DES ANIMAUX

• 36 mandats nationaux

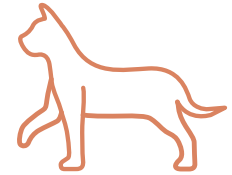
Influenza aviaire et porcine, peste porcine africaine, tuberculose bovine, santé des abeilles, etc.

• 31 mandats européens et internationaux

Brucelloses, maladies équine, fièvre Q, rage, fièvre aphteuse, bien-être des volailles et des petits animaux d'élevage, etc.

Sécuriser les médicaments vétérinaires

Soutenir un emploi raisonné et sûr des médicaments vétérinaires, mettre à disposition de nouvelles thérapeutiques issues, par exemple, des biotechnologies ou de la nature : des enjeux sur lesquels l'Agence nationale du médicament vétérinaire (ANMV), qui fait partie de l'Anses, est très active.



Définir et mesurer le bien-être des animaux

Grâce à ses recherches et expertises, l'Anses contribue à améliorer les conditions de vie des animaux, à développer des systèmes d'élevage innovants et à répondre aux attentes des professionnels et de la société en matière de bien-être animal. L'Agence est membre du Centre national de référence pour le bien-être animal et coordonne le Centre européen de référence pour le bien-être animal, sur les volailles, lapins et autres petits animaux d'élevage.

Notre définition du bien-être des animaux

État mental et physique positif lié à la satisfaction des besoins physiologiques et comportementaux de l'animal, ainsi que de ses attentes. Cet état varie en fonction de la perception de la situation par l'animal.