



**RÉPUBLIQUE
FRANÇAISE**

*Liberté
Égalité
Fraternité*



BILAN À MI-PARCOURS DE LA PARTICIPATION DE L'ANSES A HORIZON EUROPE

2021-2024



**DIRECTION DES AFFAIRES EUROPÉENNES
ET INTERNATIONALES
(DAEI)**

ÉTÉ 2025

Sommaire

1. Les thématiques de participation de l'Anses à Horizon Europe

2. Etat des lieux de la participation de l'Anses à Horizon Europe à mi-parcours (2021-2024)

3. Les équipes participantes et les partenaires de l'Anses dans les projets Horizon Europe

4. Les autres projets européens de l'Anses

1. Les thématiques de participation de l'Anses à Horizon Europe

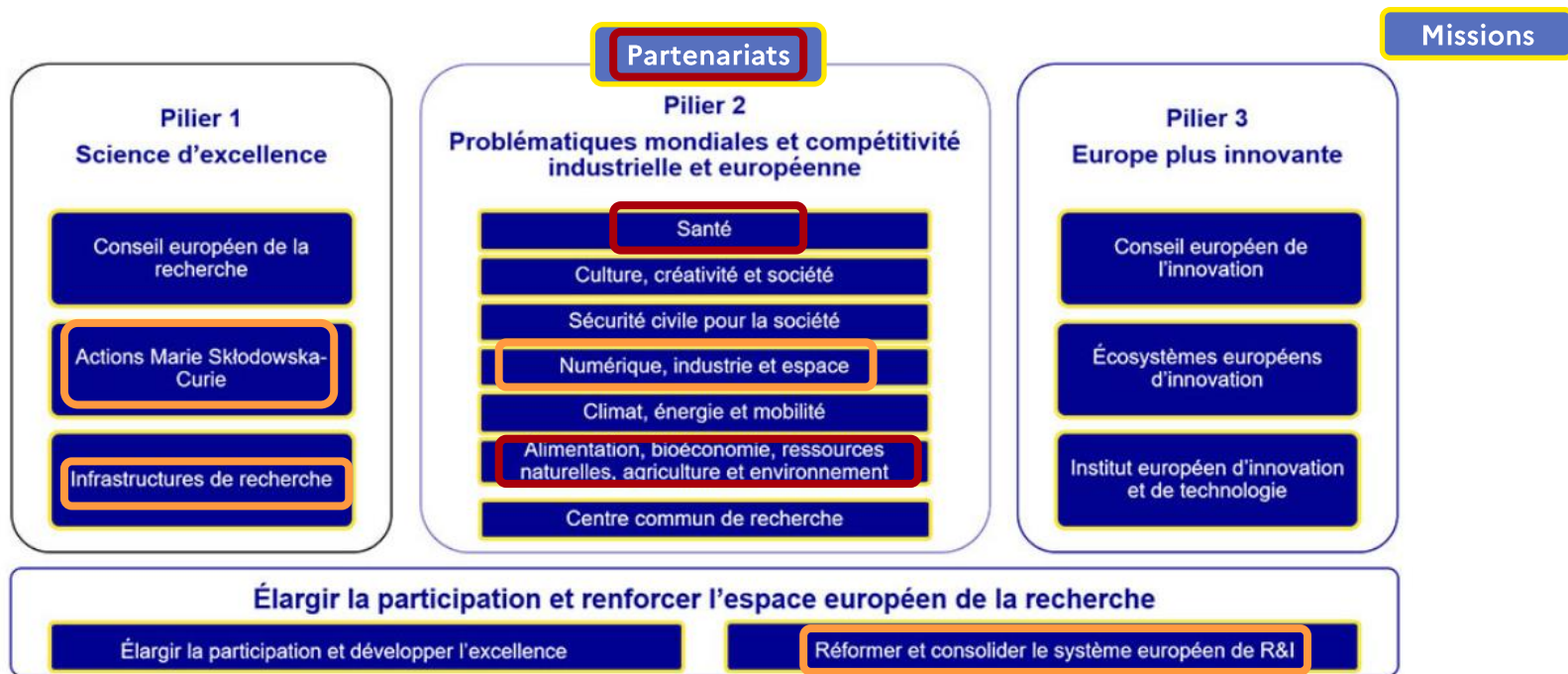
Les thématiques de participation de l'Anses à Horizon Europe



HORIZON EUROPE : 9^e programme – cadre de l'UE pour la recherche et l'innovation

Période: 2021 – 2027

Budget: env. 95,5 milliards d'euros (réduit de 2 milliards en 2024)



Les thématiques de participation de l'Anses à Horizon Europe



Pilier 2: Problématiques mondiales et compétitivité industrielle et européenne

Cluster 1: Santé

- ✓ 5 projets (dont PARC), contribution UE pour l'Anses : env. 26M€

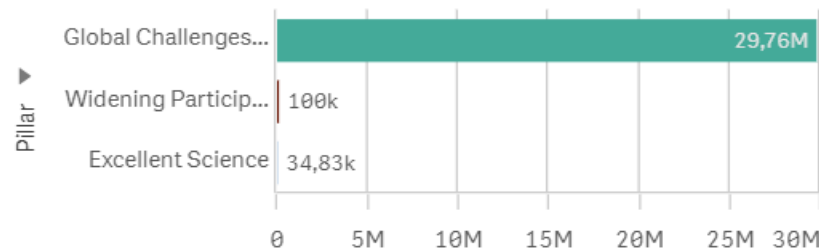
Cluster 6: Alimentation, bioéconomie, ressources naturelles, agriculture et environnement

- ✓ 10 projets (dont EUPAHW), contribution UE pour l'Anses : env. 4,2M€

Cluster 4: Numérique, industrie et espace

- ✓ 1 projet, contribution UE pour l'Anses : 200K€

Net EU contribution (EUR) by thematic priority / type of a...



Pilier 1: Science d'excellence

Infrastructures de recherche

- ✓ 1 projet, contribution UE pour l'Anses : 35K€

MSCA (Marie Skłodowska-Curie Actions)

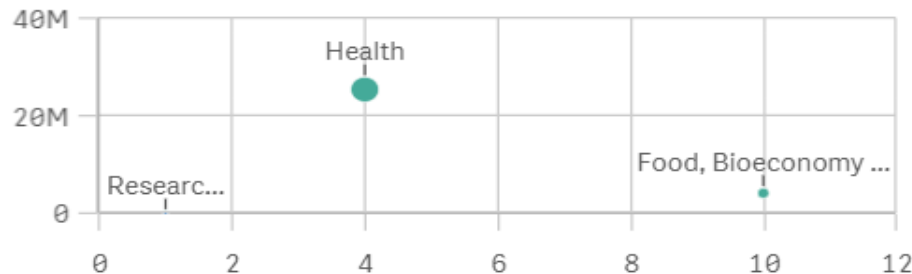
- ✓ 1 projet; budget en fonction de l'accueil de post-doctorants

Pilier transversal:

Réformer et consolider le système européen de R&I

- ✓ 1 projet, contribution UE pour l'Anses: 100K€

Participation/Net EU contribution (EUR)/Total Cost (EUR...



Les thématiques de participation de l'Anses à Horizon Europe

Les mots-clés les plus cités dans les projets Horizon Europe avec participation de l'Anses



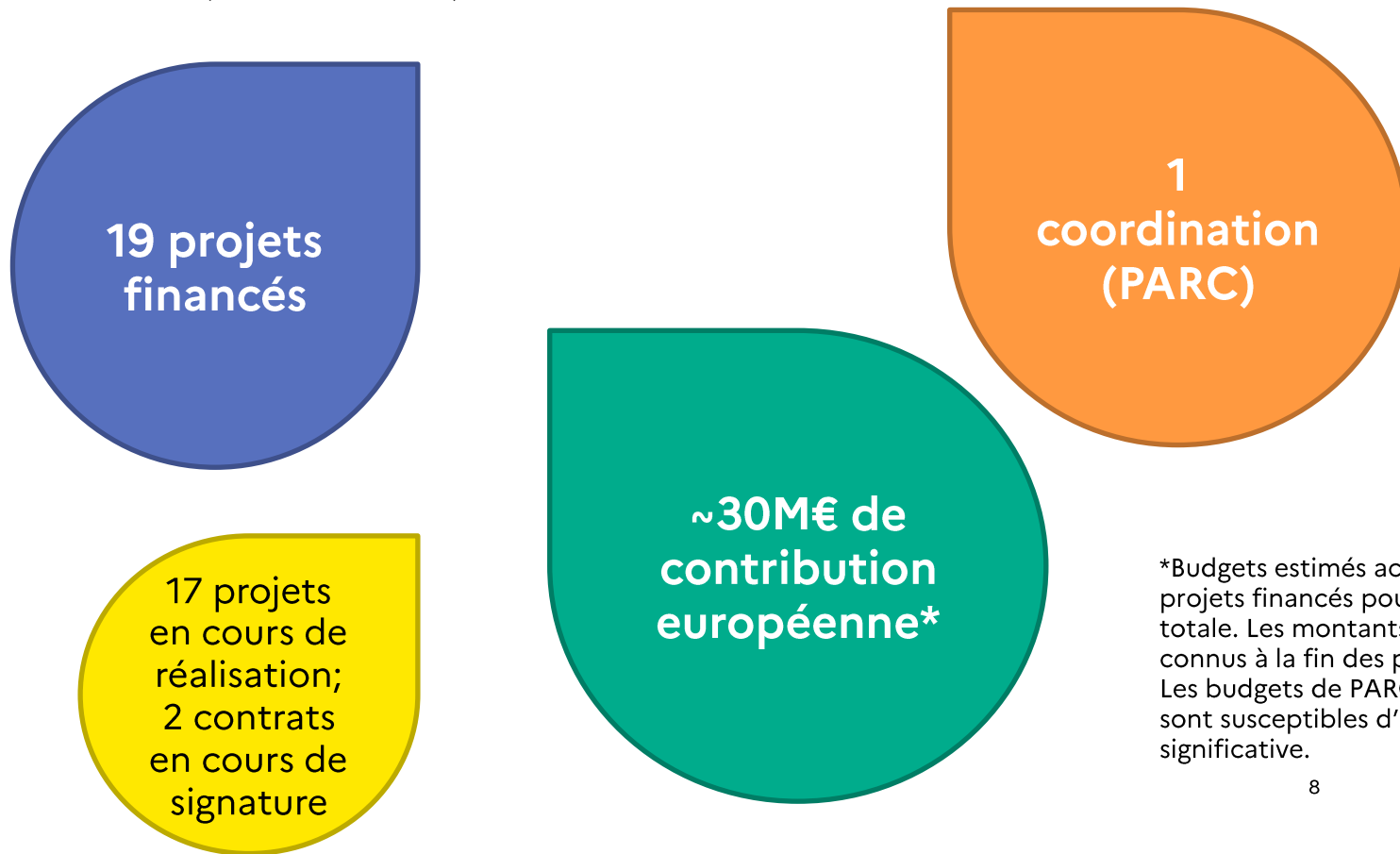
Mots-clés

Mots-clés	Nombre de citations
Sécurité sanitaire des aliments (<i>Food safety</i>)	3
Facteurs de stress environnementaux (<i>Environmental stressors</i>)	2
Gestion intégrée des nuisibles (<i>Integrated pest management</i>)	2
Médecine vétérinaire et maladies infectieuses chez les animaux (<i>Veterinary medicine and infectious diseases in animals</i>)	2

2. Etat des lieux de la participation de l'Anses à Horizon Europe à mi-parcours (2021-2024)



Etat des lieux de la participation de l'Anses à Horizon Europe à mi-parcours (2021-2024)




Project Acronym	Project Name	Thematic priority
HOLI FOOD	Holistic approach for tackling food systems risks in a changing global environment	Cluster 6: Food, Bioeconomy Natural Resources, Agriculture and Environment
SPIDVAC	Improved control of priority animal diseases: Novel vaccines and companion diagnostic tests for African horse sickness, peste des petits ruminants and foot-and-mouth disease	
BROILERNET	Practice and Science Broiler Production Innovation Network	
NEM-EMERGE	An integrated set of novel approaches to counter the emergence and proliferation of invasive and virulent soil-borne nematodes	
WiLiMan-ID	Ecology of Wild-life, Livestock, huMan and Infectious Diseases in changing environments	
WILDPOSH	Pan European Assessment, Monitoring and Mitigation of Chemicals Stressors on the Health of Wild Pollinators	
EUPAHW	European partnership on animal health and welfare	
DARWIN	Transition to safe & sustainable food systems through new & innovative detection methods & digital solutions for plant-based products derived from new genomic techniques, under a co-creation approach	
CATALYSE	Catalysing scientific innovation into food safety action	
EUFAWREADY	Enhancing Europe's Readiness for Managing Fall Armyworm, an Invasive Pest Threat	
PARC	Partnership for the Assessment of Risks from Chemicals	Cluster 1: Health
OneBAT	One Health approach to understand, predict and prevent viral emergencies from bats	
PAIR	Pandemic Information to Support Rapid Response	
IHEN PROJECT	International Human Exposome Network Project	
BE READY NOW	European partnership for pandemic preparedness	
TOXBOX	Toxicology-testing platform integrating immunocompetent in vitro/ex vivo modules with real-time sensing and machine learning based in silico models for life cycle assessment and SSbD	Cluster 4: Digital, Industry and Space
BIENVENUE PLUS	Welcoming highly-talented international post-docs in Brittany	MSCA - COFUND
ISIDORE	Integrated Services for Infectious Diseases Outbreak Research	Research infrastructures
EUPHRESCO III	Strengthening Phytosanitary Research Programming and Collaboration: from European to Global Phytosanitary Research Coordination	Reforming and enhancing the European R&I System

Etat des lieux de la participation de l'Anses à Horizon Europe



Participation de l'Anses à Horizon Europe (2021-2027)					
Année de l'appel	Propositions déposées	Projets financés	Liste de réserve	Acronyme des projets acceptés	Taux de réussite
2021	13	5	2	ISIDORE, PARC , SPIDVAC, BROILERNET, HOLIFOOD	38,46%
2022	7	3	1	WiLiMan-ID, OneBAT, NEM-EMERGE	42,86%
2023	16	8	2	IHEN PROJECT, EUPHRESCOIII, CATALYSE, WildPosh, DARWIN, PAIR, TOXBOX, EUPAHW	50,00%
2024	18	3	2	EUFAWREADY, BE READY NOW, BIENVENUE PLUS	16,67%
2025					
2026					
2027					
TOTAL	54	19			35,19%

 projets coordonnés par l'Anses

Focus appels 2024: constat général:

- Augmentation de la participation à Horizon Europe
- Baisse significative du taux de réussite
- Impossibilité de financer certains excellents projets (avec des notes très élevées)

Participation de l'Anses à Horizon Europe :

- Le nombre de propositions soumises reste assez stable (à l'exception de 2022)
- Nombre de propositions soumises et de projets financés légèrement supérieur à celui d'Horizon 2020 (pour les 4 premières années)

Taux de réussite (projets financés/propositions soumises) : 35%

- Supérieur au taux de réussite moyen d'Horizon Europe (16,4%)* et de la France pour Horizon Europe (25%) (données à mi-parcours)**
- Supérieur au taux de réussite de l'Anses pour Horizon 2020 (28%)

*Interim Evaluation of the Horizon Europe Framework Programme for Research and Innovation (2021 - 2024)

**Bilan à mi-parcours de la participation française à Horizon Europe

Etat des lieux de la participation de l'Anses à Horizon Europe à mi-parcours (2021-2024)

Tableau comparatif de la participation de l'Anses aux 3 derniers PCRI
(FP7, Horizon 2020, Horizon Europe pour 2021 - 2024)

ANSES						
Indicator	Organisation in HE	% in HE	Organisation in H2020	% in H2020	Organisation in FP7	% in FP7
Net EU Contribution (EUR)	29 896 100,74 €	0,59%	11 665 184,62 €	0,16%	5 950 589,52 €	0,11%
Grants	17	0,36%	24	0,30%	30	0,41%



Une augmentation très significative de la contribution européenne pour l'Anses avec le budget de PARC

Premières entités françaises bénéficiaires du programme Horizon Europe à mi-parcours

Position	Entité	Financements obtenus en M€
1	CNRS	658,0
2	CEA	452,8
3	INSERM	195,5
4	EIT-manufacturing	125,9
5	Safran	108,0
6	INRAE	103,9
7	Thales	89,2
8	Airbus	70,1
9	Sorbonne Université	62,3
10	Institut Pasteur	54,1
11	ANR	48,3
12	INRIA	42,9
13	ONERA	36,5
14	Institut Mines-Télécom	36,0
15	ArianeGroup	33,9
16	ANSES	29,9
17	Université de Strasbourg	28,1
18	Université de Bordeaux	26,8
19	Aix-Marseille Université	26,2
20	Université Paris Cité	25,3

Bilan à mi-parcours de la participation française à Horizon Europe (MESR)

Cluster 1

Position	Top 20 Entités européennes	Financements obtenus (en M€)	Top 20 Entités françaises	Financements obtenus (en M€)
1	UE/NO-Coalition for Epidemic Preparedness Innovations	140	INSERM	77,8
2	FR- INSERM	77,8	ANSES	25,4
3	ES-CERCA Institution	62,2	ANR	20,8
4	NL-University Medical Center Utrecht	46,4	Institut Pasteur	17,4
5	SE-Karolinska Institutet	42,6	AP-HP	17,2
6	NL-Radboud University Medical Center	39,5	Agence nationale de santé publique	13,4
7	NL-Amsterdam University Medical Centers	39,2	Fabentech	11,7
8	BE-KU Leuven	36,6	CEA	10,7
9	NL-Erasmus MC	35,8	Ministère des solidarités et de la santé	10,5
10	DE-Charité - Universitätsmedizin Berlin	33	CNRS	10,1
11	DE-Fraunhofer Society	32,4	Unicancer	8,1
12	IT-Ministero della Salute	28,8	IGR	7,6
13	IT-Istituti di Ricovero e Cura a Carattere Scientifico	28,3	INSERM Transfert	7
14	NL-Maastricht University	27,4	INRAE	6,3
15	IE-National University of Ireland	27,2	UE-Ecrin european clinical research infrastructure network	6,2
16	FR-Agence nationale de sécurité sanitaire de l'alimentation, de l'environnement et du travail	25,4	IRD	5,7
17	NL-Leiden University Medical Center	24,1	Université de Bordeaux	5,7
18	NL-Philips (Netherlands)	24	Université de Montpellier	5,3
19	BE-Ghent University	23,3	Institut des maladies génétiques	4,6
20	ES-Ministerio de Ciencia, Innovación y Universidades	22,2	INERIS	3,6

Cluster 6

Position	Top 20 Entités européennes	Financements obtenus (en M€)	Top 20 Entités françaises	Financements obtenus (en M€)
1	NL-Wageningen University & Research	98,2	INRAE	48,2
2	FR-INRAE	48,2	ANR	15,9
3	DK-Aarhus University	42,0	CNRS	12,7
4	DE-Federal Ministry of Food and Agriculture	33,9	CIRAD	11,7
5	ES-Consejo Superior de Investigaciones Científicas	33,9	ARBIOM	11,2
6	BE-Ghent University	30,2	Ifremer	6,8
7	IE-National University of Ireland	29,0	Institut de l'élevage	6,2
8	Ministry of Agriculture and Forestry	26,9	INRAE Transfert	5,2
9	FI-National Research Council	24,3	IRD	4,6
10	DK-Technical University of Denmark	22,8	ANSES	4,1
11	DK-University of Copenhagen	22,6	CEA	3,9
12	BE-Instituut voor Landbouw en Visserijonderzoek	22,5	Centre international de hautes études agronomiques méditerranéennes	3,6
13	IE-Teagasc - The Irish Agriculture and Food Development Authority	21,1	Sorbonne Université	3,1
14	DE-Leibniz Association	20,3	Muséum national d'histoire naturelle	2,9
15	SE-Swedish University of Agricultural Sciences	19,3	Fondation française pour la recherche sur la biodiversité	2,8
16	EL-Agricultural University of Athens	19,0	Arvalis institut du végétal	2,6
17	IT-University of Bologna	18,4	UNESCO	2,1

Bilan à mi-parcours de la participation française à Horizon Europe (MESR)

3. Les équipes participantes et les partenaires de l'Anses dans les projets Horizon Europe



Les équipes participantes et les partenaires de l'Anses dans les projets Horizon Europe

Participation des entités de l'Anses à Horizon Europe	Nombre de projets*
Direction des affaires européennes et internationales	1, co-coordination
Direction de l'évaluation des risques	2
Direction de la Stratégie et des Programmes	4 (dont 1 co-coordination)
Direction Sciences sociales, économie et société	3
Direction de l'évaluation des produits réglementés	1
Laboratoires	
Laboratoire de Fougères	3
Laboratoire de Lyon	2
Laboratoire de Ploufragan-Plouzané-Niort	6
Laboratoire santé animale	5
Laboratoire sécurité des aliments	3
Laboratoire rage & faune sauvage Nancy	3
Laboratoire d'hydrologie Nancy	1
Laboratoire santé des végétaux	5
Laboratoire de Sophia Antipolis	1

Les équipes participantes et les partenaires de l'Anses dans les projets Horizon Europe



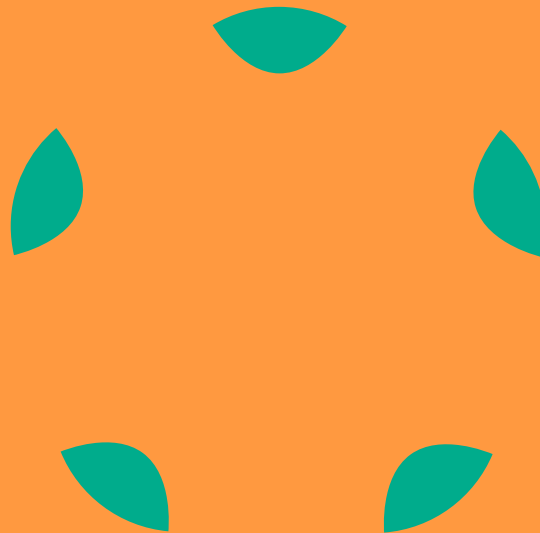
Collaborations de l'Anses dans le cadre des projets Horizon Europe

Collaborative organisation legal name and country		Collaboration links
INSTITUT NATIONAL DE RECHERCHE POUR L'AGRICULTURE, L'ALIMENTATION ET L'ENVIRONNEMENT (INRAE)	France	7
STICHTING WAGENINGEN RESEARCH	The Netherlands	7
WAGENINGEN UNIVERSITY	The Netherlands	7
AGENCIA ESTATAL CONSEJO SUPERIOR DE INVESTIGACIONES CIENTIFICAS	Spain	6
DANMARKS TEKNISKE UNIVERSITET (DTU)	Denmark	5
FRIEDRICH LOEFFLER INSTITUT - BUNDESFORSCHUNGSINSTITUT FUER TIERGESUNDHEIT (FLI)	Germany	5
CENTRE DE COOPERATION INTERNATIONALE EN RECHERCHE AGRONOMIQUE POUR LE DEVELOPPEMENT - C.I.R.A.D. EPIC	France	4
INSTITUT DE RECERCA I TECNOLOGIA AGROALIMENTARIES (IRTA)	Spain	4
ISTITUTO SUPERIORE DI SANITA (ISS)	Italy	4
JULIUS KUHN-INSTITUT BUNDESFORSCHUNGSINSTITUT FUR KULTURPFLANZEN (JKI)	Germany	4
KOBENHAVNS UNIVERSITET	Denmark	4
PANSTWOWY INSTYTUT WETERYNARYJNY - PANSTWOWY INSTYTUT BADAWCZY (PIWET)	Poland	4
SCIENSANO	Belgium	4
THE SECRETARY OF STATE FOR ENVIRONMENT, FOOD AND RURAL AFFAIRS	UK	4
UNIVERSITEIT UTRECHT	The Netherlands	4
UNIVERZA V LJUBLJANI	Slovenia	4

Focus sur les « TOP 5 » :

- Wageningen University & Research (The Netherlands);
- INRAE: National Research Institute for Agriculture, Food and Environment (France);
- CSIC: Spanish National Research Council (Spain);
- DTU: Technical University of Denmark (Denmark);
- FLI: Friedrich Loeffler Institut: Federal Research Institute for Animal Health (Germany)

4. Les autres projets européens de l'Anses



Les autres projets européens de l'Anses



- **EU4Health : 4^e Programme de santé de l'UE (2021 – 2027)**
 - **5 actions conjointes avec participation de l'Anses**
 - **United4Surveillance** : "Union and National Capacity Building 4 IntegraTED Surveillance"
 - **EU4H 11** : "Joint Action on quality of medicines and implementation of the pharmaceutical legislation/strategy"
 - **EU-Wish** : "EU Wastewater Integrated Surveillance for Public Health"
 - **JAMRAI II** : "Joint Action Antimicrobial Resistance and Healthcare-Associated Infections 2"
 - **JA-PreventNCD** : "Joint Action on Cancer and other NCDs prevention – action on health determinants"
- **Single Market Programme**
 - **Financement LRUE/CRUE**
 - **Financement de 2 projets de renforcement des capacités (médicament vétérinaire - ANMV et biocides - DEPR)**
- **Projets financés par EFSA (24 en cours, incluant les activités « tailor-made »)**
- **Projets financés par d'autres programmes européens (INTERREG, COST, PRIMA...) : 8 en cours**
- **Financements de projets européens par l'ANR (appels externes des partenariats européens, ERA-NETs, JPI, appels bilatéraux de l'ANR) : 7 en cours**

La liste complète des projets européens de l'Anses en cours est disponible sur notre site internet



28/02/2024

Mener des projets européens pour faire avancer les connaissances

Les travaux conduits à l'Agence visent à développer les connaissances et les méthodologies, échanger avec les partenaires sur des thématiques de travail communes et constituer un réseau d'organismes et d'experts. Ces organismes et experts peuvent par ailleurs contribuer aux travaux divers de l'Agence en évaluation des risques.



Les principaux projets européens dans lesquels l'Anses intervient

Les projets européens, recevant un financement européen et/ou avec des partenaires européens, promeuvent l'expertise de l'Anses et permettent aux scientifiques de l'Agence d'entretenir l'excellence de leur compétences et expertises. Cette activité contribue ainsi à appuyer plus efficacement l'évaluation des risques, ainsi que les activités de référence des laboratoires.

Les équipes de l'Anses participent à de nombreux projets européens, financés principalement par les Programmes-cadres de recherche et d'innovation de l'Union européenne (Horizon 2020, et depuis 2021 par Horizon Europe), mais aussi par d'autres sources de financement telles que l'Autorité européenne de sécurité des aliments (EFSA), les ERA-NETs, les initiatives de programmation conjointe (Joint Programming Initiatives - JPI) ou encore les appels bilatéraux de l'Agence nationale de la recherche (ANR). Les tableaux ci-dessous regroupent les projets les plus récents.

Les projets européens Horizon 2020 et Horizon Europe



Les projets européens EFSA



Les autres projets européens

