



**GDS**  
France



# Journée Nationale de la Référence Professionnelle

JNRP 2026

---



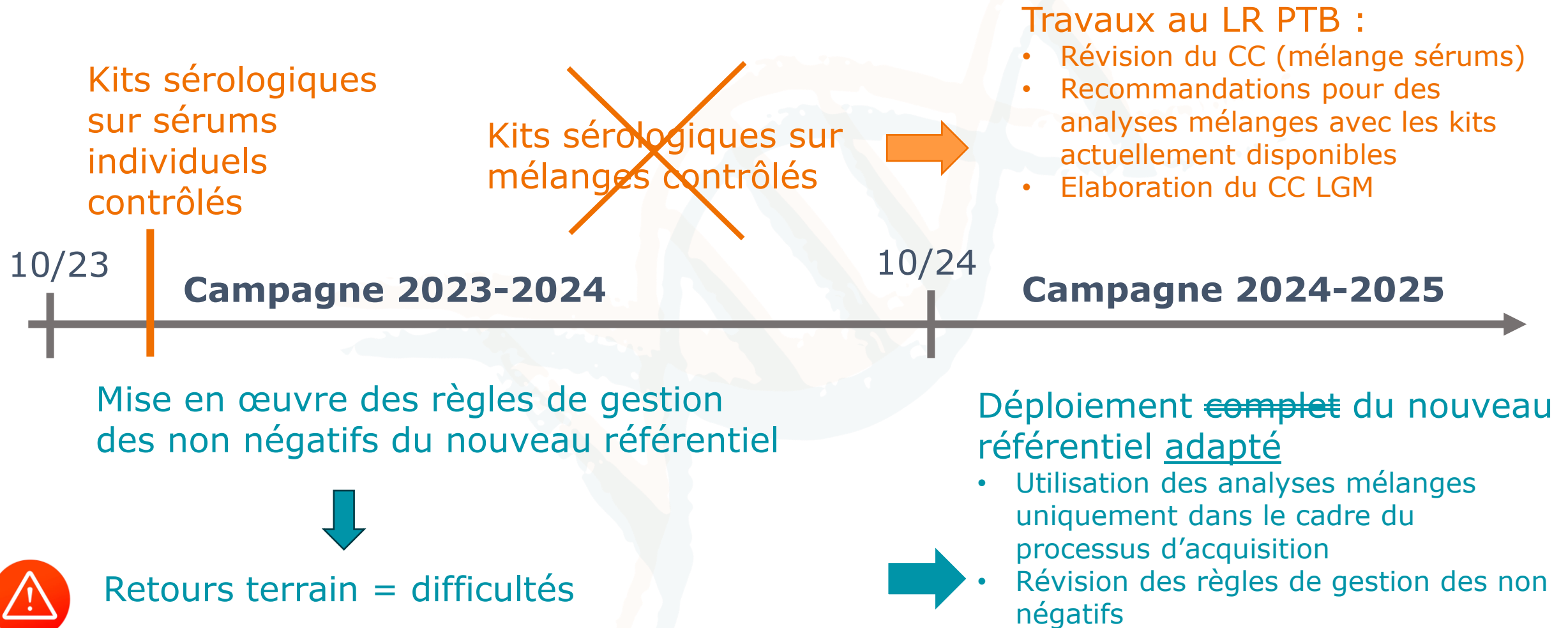


# Paratuberculose bovine

Référentiel de statut favorable :  
actualités de gestion et de référence



# Rappel du déploiement du nouveau référentiel



# Fin 2024-2025 : 3 constats

- Absence de kits contrôlés pour les analyses sur mélanges
- Difficultés sur la gestion des résultats non négatifs (« isolés »)
- Remontées de terrain / résultats individuels discordants
- Difficultés sur les contrôles aux mouvements (PCR)

# Absence de kits contrôlés pour les analyses sur mélanges de sérums et LGM pour 2025-2026

→ Travaux à engager par le laboratoire en charge de la référence (PARAMEL)

Dans l'attente : maintien sur 2025-2026 des conditions d'utilisation établies pour la campagne 2024-2025

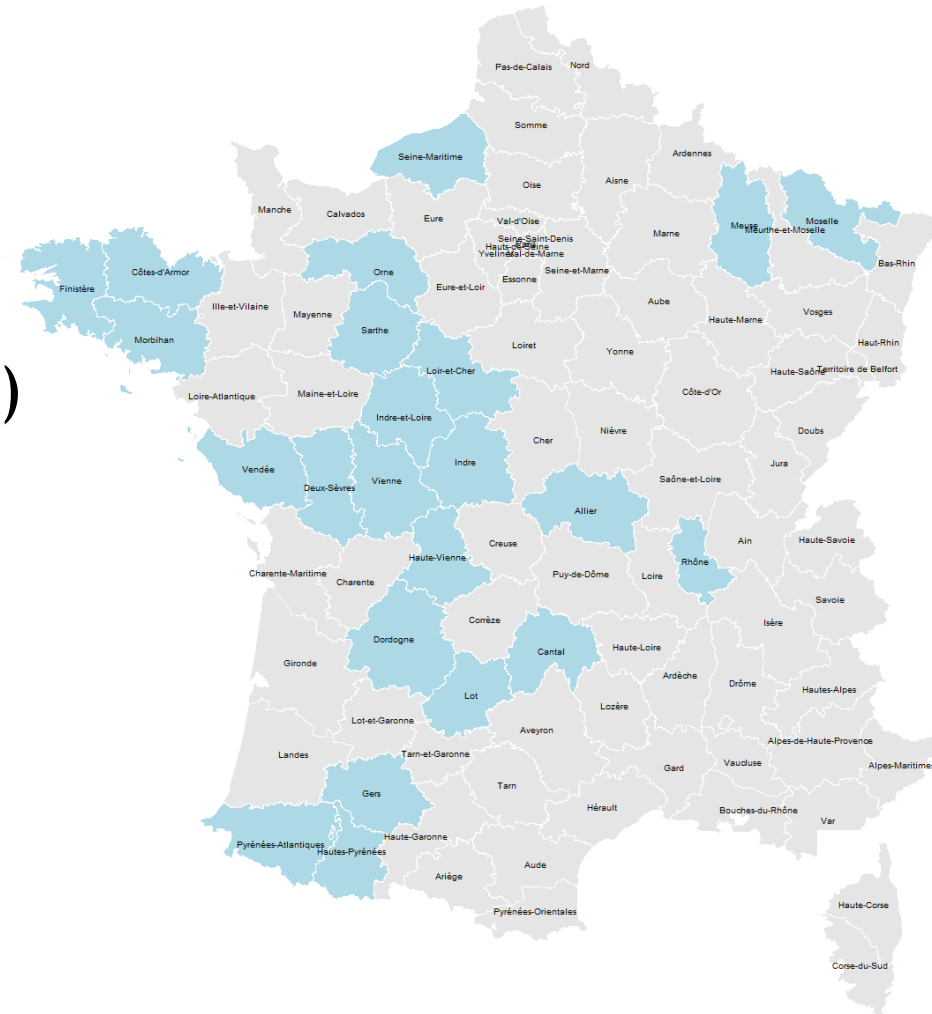
# Etude PARAMEL

## Objectifs :

- Renforcer les données dont nous disposons pour consolider et réajuster, si nécessaire, les consignes d'utilisation pour réaliser des analyses de mélanges sur sérum en l'absence de kit contrôlés
- Intégrer au dispositif un 3<sup>e</sup> kit individuel contrôlé conforme et mis sur le marché en 2024 (Kit PrioCHECK – Prionics)

# Etude PARAMEL

- 110 élevages répartis en 3 catégories :
  - 70 élevages en Plan de maitrise
    - 35 élevages - forte prévalence (>5%)
    - 35 élevages - faible prévalence (<5%)
  - 40 élevages avec Statut favorable
- Recherche de couples GDS/Labos pour collecter des échantillons de sérums issus de la prophylaxie
  - => 21 couples candidats



# Etude PARAMEL

Elevages sélectionnés selon catégorie, nb d'animaux prélevés et la date de prophylaxie théorique

Environ 12000 sérums sélectionnés

- analysés en individuel sur les 3 kits individuels validés
- analysés en mélange (10) sur les 3 kits individuels validés



Janvier-Mars 2026 : analyses individuelles et mélanges

Avril-Mai 2026 : interprétation des résultats

Juin 2026 : présentation des résultats et arbitrage



# Difficultés / gestion des résultats non négatifs (isolés)

→ Référentiel 2024-2025 : suppression de la possibilité de recontrôler sérologiquement les bovins trouvés séropositifs quel que soit leur nombre



*Un résultat positif même recontrôlé négatif met toujours un doute*

→ *Animal à risque*

→ *Quand résultats très contradictoires : doute sur la traçabilité des animaux*

# Evolution plutôt mal vécue...



**... avec des recontrôles « sauvages »,  
et parfois, des résultats discordants...**

## 2025-2026 : un protocole de recontrôle intégré au référentiel

→ recontrôle par le LR pour les PCR négatifs

→ en affichant la possibilité d'analyse génétique



# Procédure de recontrôle : principe général

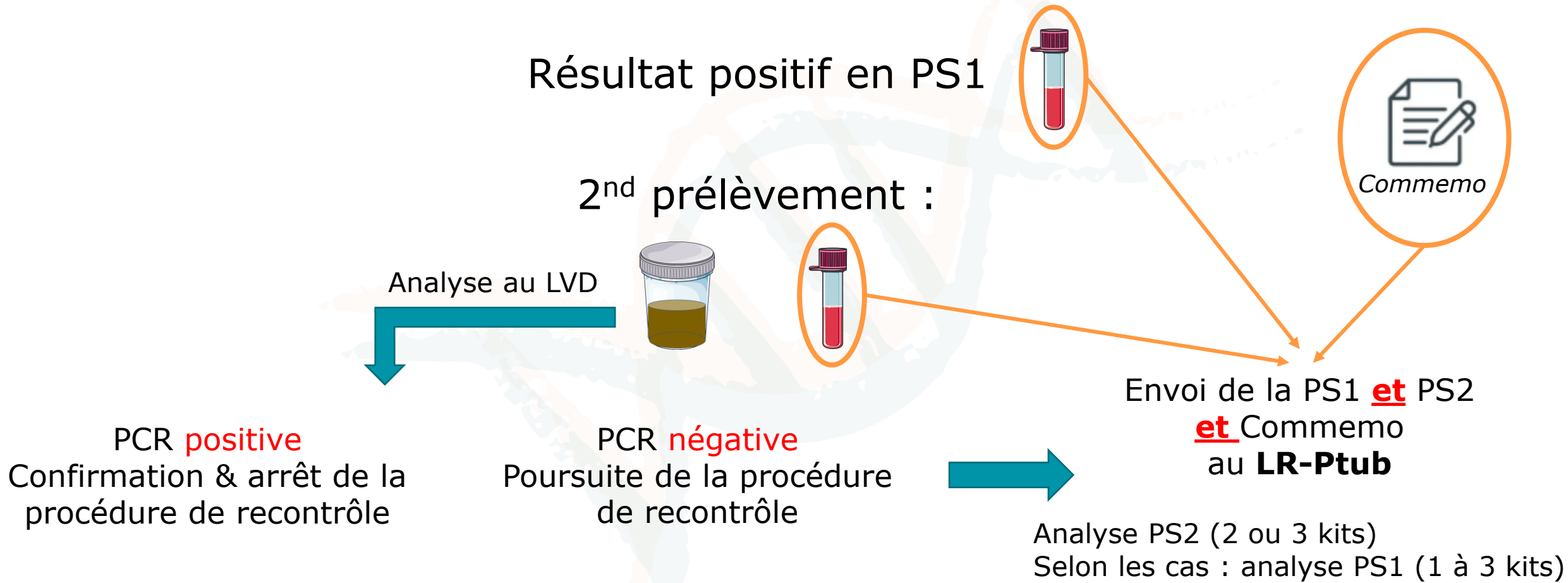
## Contexte :

Surveillance des troupeaux **en cours d'acquisition, ou en statut favorable** (A ou B)

Et

Bovins positifs (ou douteux et positifs) en **nombre inférieur ou égal au nombre « seuil » (1, 2 ou 3)**

# Procédure de recontrôle : principe général



# Procédure de recontrôle : principe général

## Conclusion :

- Bovin **présumé non infecté**
- Bovin **suspect**
- Bovin **conclu infecté**
- Bovin **discordant** → analyses génétiques



RESULTS

# Procédure de recontrôle : principe général

## Cas du bovin suspect :

- Statut du troupeau réattribué ;
- Bovin(s) exclu(s) du statut favorable ;
- Dernier descendant exclu du statut favorable, jusqu'à obtention d'un résultat sérologique favorable après l'âge de 24 mois ;
- Réforme du bovin suspect avant la campagne suivante fortement recommandée ; à défaut, analyse sérologique individuelle et d'une PCR en N+1 ;
- S'il s'agit d'un troupeau de statut A avec surveillance tous les deux ans : surveillance sur la campagne N+1

# Remontées de terrain / résultats discordants

Chaque campagne, remontées au LR de résultats individuels discordants



Intérêt secondaire de PARAMEL et de la procédure de recontrôle

→ quantifier et objectiver ces discordances

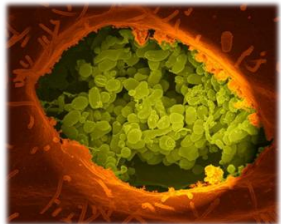




# Paratuberculose bovine

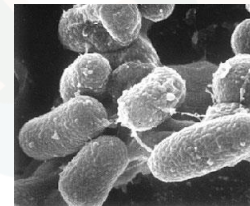
Autres actualités de référence

## Evaluer les conséquences de la méthanisation sur la charge bactérienne de certaines bactéries d'intérêt en santé animale.



*Coxiella burnetii* (Cb)

Bactéries dans une vacuole  
d'une cellule (NIH)



*Mycobacterium avium*  
subsp. *paratuberculosis* (Map)

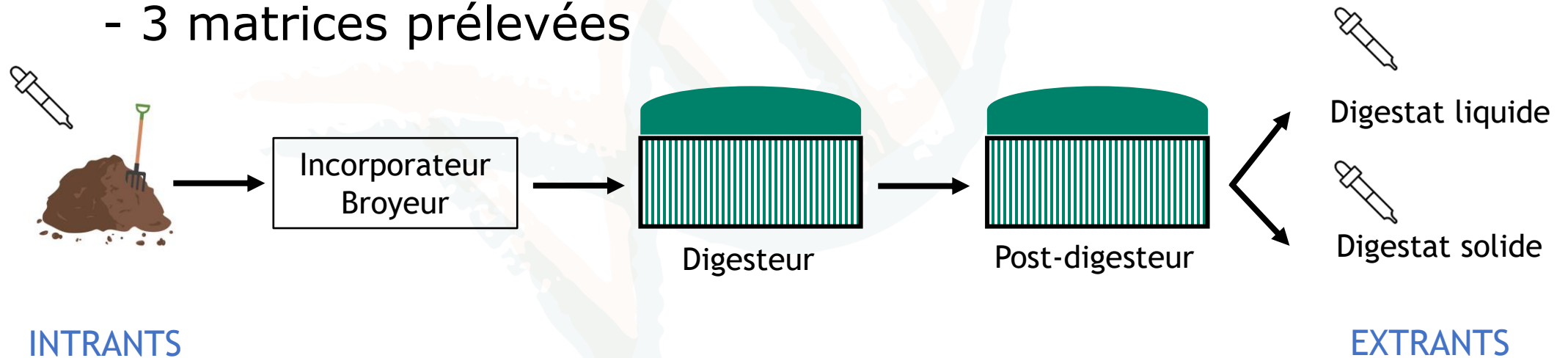
Bactéries adhérentes à la surface  
cellulaire (Johne's information center)

## Sélectionnés pour leur résistance et persistance dans l'environnement et leur large circulation dans les élevages

# Projet METHARISK

Etude longitudinale mensuelle sur 3 méthaniseurs collectifs en flux continu

- entre mars 2023 et février 2024
- 3 matrices prélevées



A nécessité de travailler sur : un protocole de prélèvement  
un protocole d'homogénéisation des échantillons  
un protocole commun pour extraction et purification ADN bact. cible  
une validation des méthodes sur les 3 matrices



## Résultats :

- Détection de l'ADN de *Cb* et *Map* dans les digestats (solide et liquide) et le fumier
  - *Map* : détection à niveau faible (récurrente dans les digestats et variable dans les fumiers)
  - *Cb* : présence généralisée avec niveaux de détection variables selon sites
- Emission de recommandations sur l'utilisation des digestats

## Limites de l'étude :



- Impossible de relier lot d'intrant à lot d'extrait → flux continu + ré-ensemencement
- Détection de l'ADN par PCR → bactéries vivantes? Capable de contaminer?

## Perspectives :



- Besoin de connaître la viabilité des bactéries
- Elargir l'étude à d'avantages de méthaniseurs et de régions

# Autres activités de référence

- ❖ Organisation de 2 essais inter-laboratoires (EILA) :
  - ELISA sérums individuels (67 participants)
  - PCR fèces individuels (40 participants)
- ❖ Mise en place du contrôle de lots pour les kits ELISA sérum indiv. depuis sept. 2025
  - 14 contrôles de lots effectués

Liste des lots conformes disponible sur le site de l'ANSES

<https://www.anses.fr/fr/content/outils-diagnostiques-contrôle-de-reactifs>

*Merci pour votre attention !*

*Des questions ?*